

Niveausensor

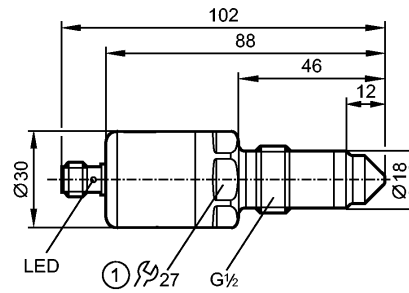
LMT100

Elektronische niveausensor
LMT

Stekkerverbinding
Procesaansluiting: G½

Vergulde contacten

2 schakeluitgangen
maakcontact / verbreekcontact
antivalent



1: aandraaimoment 20...25 Nm

Made in Germany



EHEDG Certified



Toepassing

Elektrische uitvoering

Uitgangsfunctie

Voedingsspanning	[V]
Stroombelasting	[mA]
Kortsluitbeveiliging	
Ompoolbeveiligd	
Beschermd tegen overbelasting	
Spanningsval	[V]
Stroomopname	[mA]
Aanbevolen media	
Niet toepasbaar voor:	
Maximale tankdruk	[bar]
Mediumtemperatuur water / watergebaseerde media	
Langdurig	[°C]
Kortstondig	[°C]
Omgevingstemperatuur	[°C]
Opslagtemperatuur	[°C]
Beschermklasse, Isolatieklasse	
Schokbestendigheid	
Trillingsbestendigheid	
EMC	
MTTF	[jaar]
Materiaal behuizing	
Materiaal dat in contact komt met het medium	
Weergave	
Aansluiting	
Gewicht	[kg]

water, watergebaseerde media

DC PNP

maakcontact / verbreekcontact antivalent

	18...30 DC
	50
	pulserend
	ja
	ja
	< 2,5
	< 40
	water, watergebaseerde media
	Oliën, vetten
	-1...16
	0...85
	0...150 (1 h)
	0...60
	-25...80
	IP 68 / IP 69K, III
	IEC 60068-2-27: 50 g (11 ms)
	DIN EN 60068-2-6: 20 g (10...2000 Hz)
	IEC 61000-6-2 : 2005
	IEC 61000-6-4 : 2006 / (open tank)
	IEC 61000-6-3 : 2006 / (gesloten tank)
	470
	RVS316L (1.4404); PEEK; PA12-GF30; FPM (Viton)
	PEEK; Oppervlakteruwheid: Ra < 0,8
	Schakelstatus LED geel
	M12 stekker; Vergulde contacten
	0,169

LMT100

Aansluiting

